

TEMI300_Multi Monitoring (Version 1.0c)

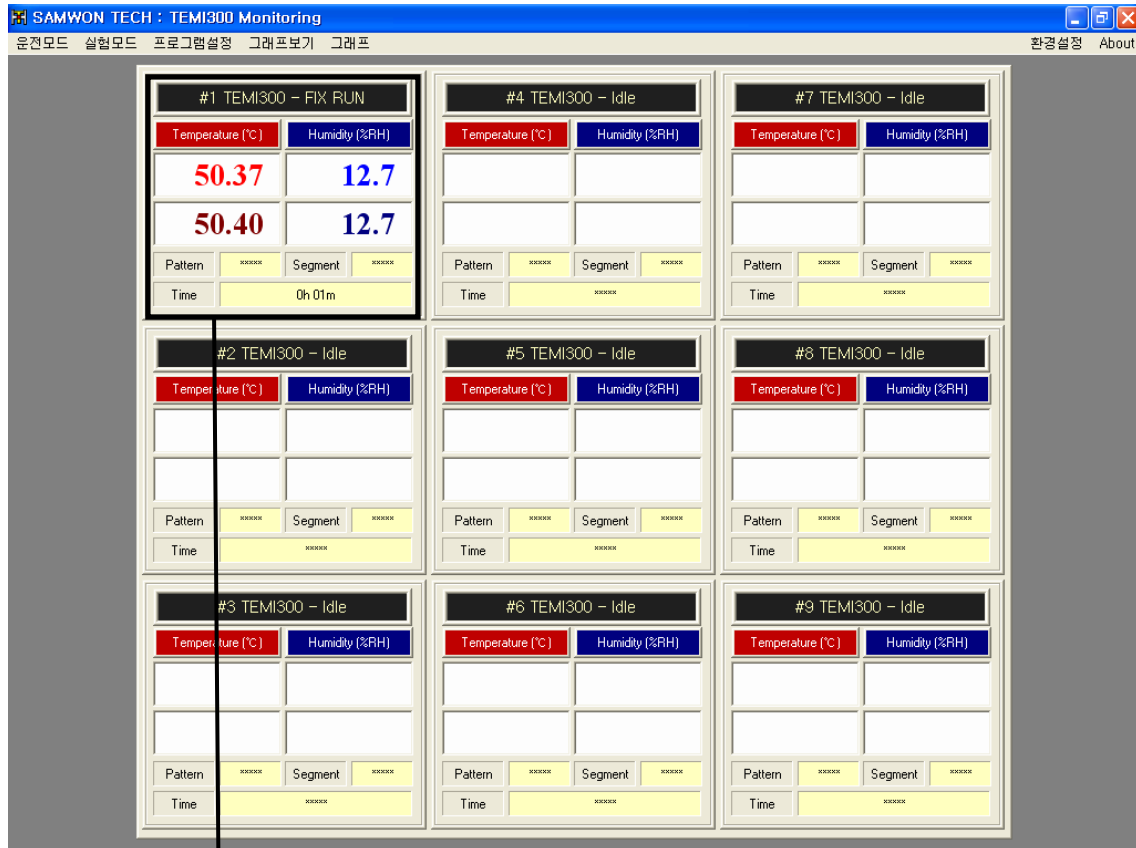
사용 설명서



(주)삼원테크

1. 초기 화면

TEMI300_Multi Monitoring 프로그램 실행 시 나타나는 초기화면 입니다. 본 프로그램을 사용해서 TEMI300 제품을 9 대까지 연결해서 모니터링을 할 수 있으며, 프로그램 업/다운로드 및 저장된 데이터를 쉽게 관리하고 분석할 수 있습니다.



왼쪽 버튼을 클릭하면 개별 운전 화면으로 이동합니다.

(그림 1) 실행 초기 화면

2. 개별 운전 화면의 구성

상태 정보 표시 및 운전 버튼으로 구성되어 있습니다.

운전 버튼

현재의 PV, SP 값을 표시합니다.
왼쪽 버튼을 클릭하면 초기화면으로 이동합니다.

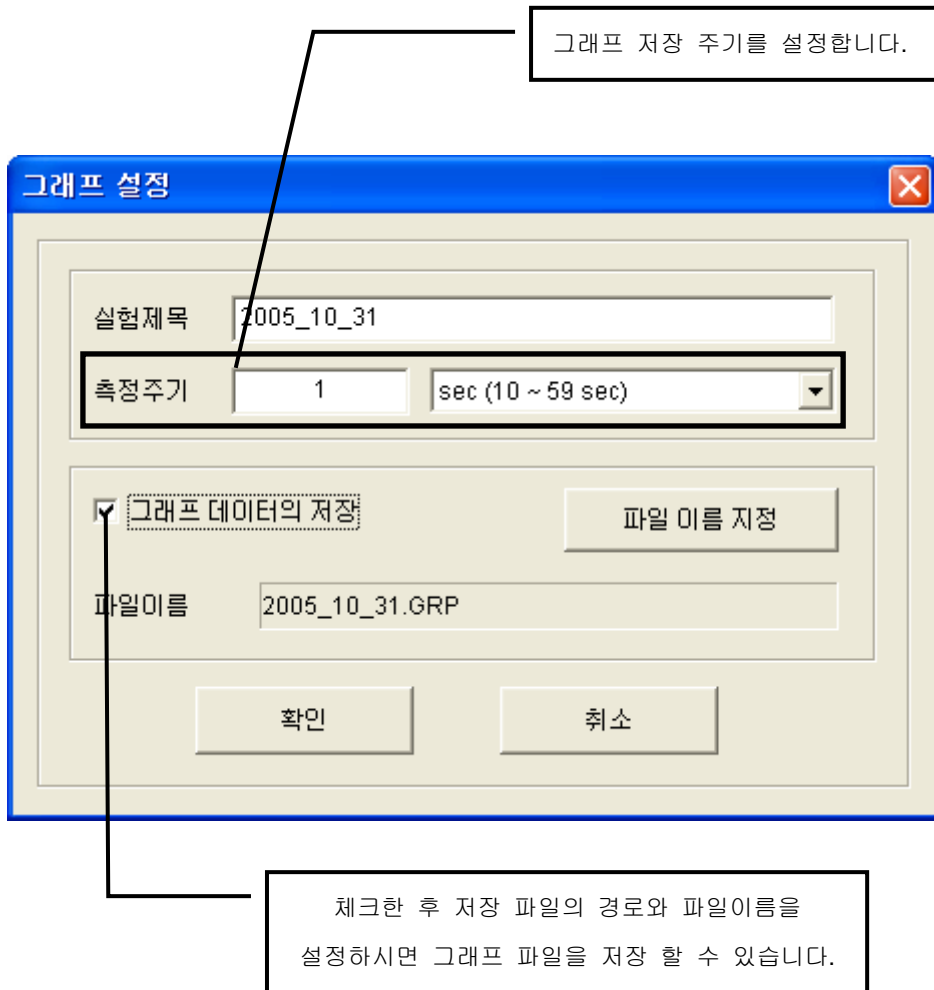
그래프 표시 화면

(그림 2) 개별 운전 화면 구성

메뉴 -> 그래프 : 개별 기기의 그래프 표시 및 저장 유/무를 설정 할 수 있습니다.

메뉴 -> 실험모드 : 개별 기기의 운전을 On/Off 할 수 있습니다.

아래의 그래프 설정 화면에서 그래프 저장 유/무 및 측정주기를 선택 할 수 있습니다.



(그림 3) 그래프 설정 화면

3. 프로그램 설정 화면의 구성

프로그램을 업/다운로드 할 수 있습니다.

버튼을 클릭하면 패턴정보 설정 화면이 표시됩니다.

버튼을 클릭하면 세그먼트 설정 화면이 표시됩니다.

버튼을 클릭하면 타임시그널 설정 화면이 표시됩니다.

버튼을 클릭하면 설정된 기기의 패턴 데이터를 업로드 합니다.

버튼을 클릭하면 설정된 기기로 패턴 데이터를 다운로드 합니다.

	Seg 1	Seg 2	Seg 3	Seg 4	Seg 5	Seg 6	Seg 7	Seg 8	Seg 9	Seg 10	%RH
TEMP SP	-50.00	150.00	150.00	-50.00	-50.00	150.00	150.00	-50.00	-50.00	-50.00	
HUMI SP	100.0	0.0	0.0	100.0	100.0	0.0	0.0	100.0	0.0	0.0	
SEG TIME	0h10m	0h10m	0h10m	0h10m	0h10m	0h10m	0h10m	0h10m	OFF	OFF	

	PTTN 1	PTTN 2	PTTN 3	PTTN 4	PTTN 5	PTTN 6	PTTN 7	PTTN 8	PTTN 9	PTTN 10
PTTN START	1	1	1	0	0	0	0	0	0	0
PTTN END	8	8	8	0	0	0	0	0	0	0
PTTN REPEAT	10	10	10	1	1	1	1	1	1	1
PTTN JUMP	2	3	1	0	0	0	0	0	0	0

(그림 4) 프로그램 패턴 설정 화면

아래의 세그먼트 설정 화면에서 업로드한 데이터의 확인 및 다운로드 할 패턴을 작성 할 수 있습니다.



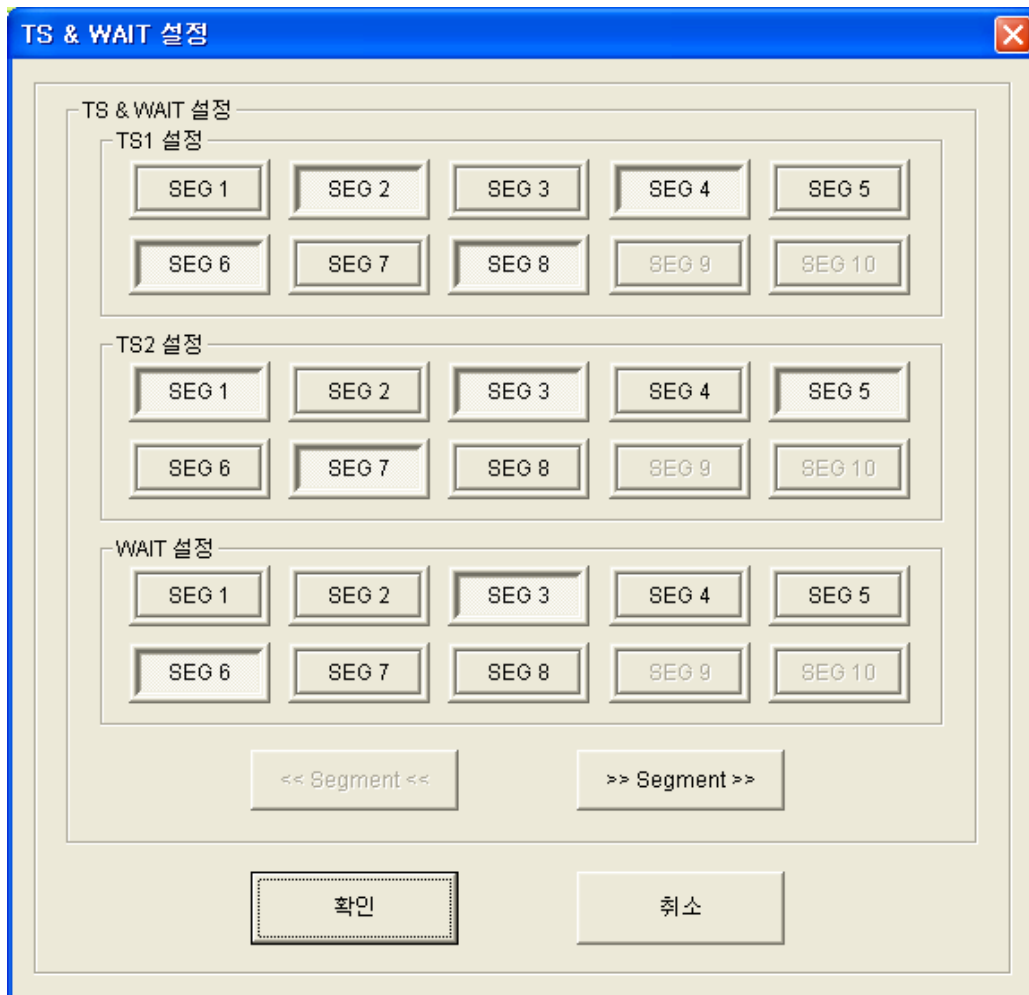
Segment 설정

	SEG 1	SEG 2	SEG 3	SEG 4	SEG 5	SEG 6	SEG 7	SEG 8	SEG 9	SEG 10	
TEMP	-50.00	150.00	150.00	-50.00	-50.00	150.00	150.00	-50.00	-50.00	-50.00	확인
HUMI	100.0	0.0	0.0	100.0	100.0	0.0	0.0	100.0	0.0	0.0	취소
TIME	00.10	00.10	00.10	00.10	00.10	00.10	00.10	00.10	-0.01	-0.01	

TEMP : -50.00~150.00 °C, HUMD : 0.0~100.0 %RH, TIME : 0.00~99.59 (Off = -0.01)

(그림 5) 세그먼트 설정 화면

아래의 TS&WAIT 설정 화면에서 타임시그널과 WAIT 를 설정할 수 있습니다.



TS & WAIT 설정

TS1 설정

SEG 1	SEG 2	SEG 3	SEG 4	SEG 5
SEG 6	SEG 7	SEG 8	SEG 9	SEG 10

TS2 설정

SEG 1	SEG 2	SEG 3	SEG 4	SEG 5
SEG 6	SEG 7	SEG 8	SEG 9	SEG 10

WAIT 설정

SEG 1	SEG 2	SEG 3	SEG 4	SEG 5
SEG 6	SEG 7	SEG 8	SEG 9	SEG 10

<< Segment << >> Segment >>

확인 취소

(그림 6) TS&WAIT 설정 화면

아래의 패턴 정보 설정 화면에서 다운로드 할 패턴의 상태를 설정할 수 있습니다.

다운로드 할 패턴의 반복 운전에 관한 조건들을 설정합니다.

패턴 정보 설정

패턴 반복 설정

NO	Pttn 1	Pttn 2	Pttn 3	Pttn 4	Pttn 5	Pttn 6	Pttn 7	Pttn 8	Pttn 9	Pttn 10
START	1	1	1	0	0	0	0	0	0	0
END	8	8	8	0	0	0	0	0	0	0
REPEAT	10	10	10	1	1	1	1	1	1	1
JUMP	2	3	1	0	0	0	0	0	0	0

패턴 그래프 표시 범위

온도측 PT_1 : -50.00 ~ 150.00 °C

습도측 0.0 ~ 100.0 %RH

확인 취소

패턴 그래프의 표시 범위를 설정합니다.

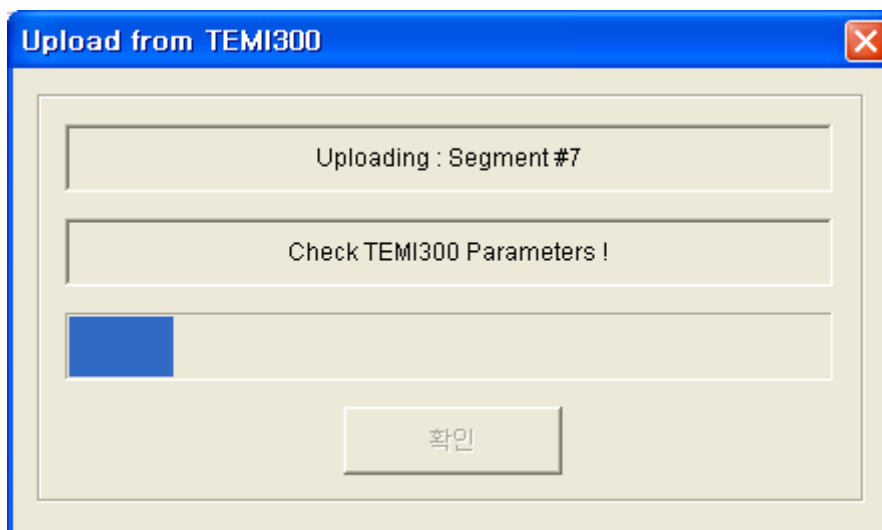
(그림 7) 패턴 정보 설정 화면

업로드 할 패턴의 기기 번호를 설정합니다.



(그림 8) 업로드 패턴 번호 설정 화면

기기에 설정된 패턴을 PC 로 업로드 할 경우, 진행 상태를 표시합니다.



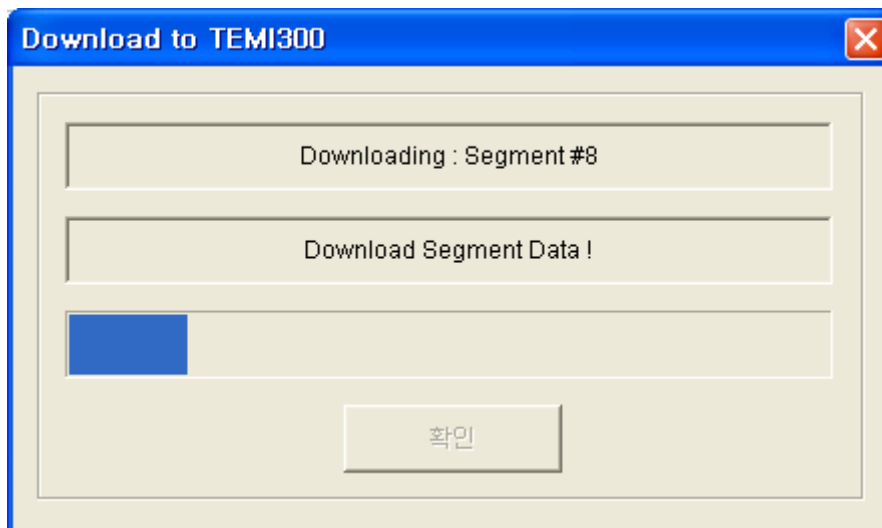
(그림 9) 업로딩 화면

다운로드 할 패턴의 기기 번호를 설정합니다.



(그림 10) 다운로드 패턴 번호 설정 화면

PC 에 설정한 패턴을 기기로 다운로드 할 경우, 진행 상태를 표시합니다.

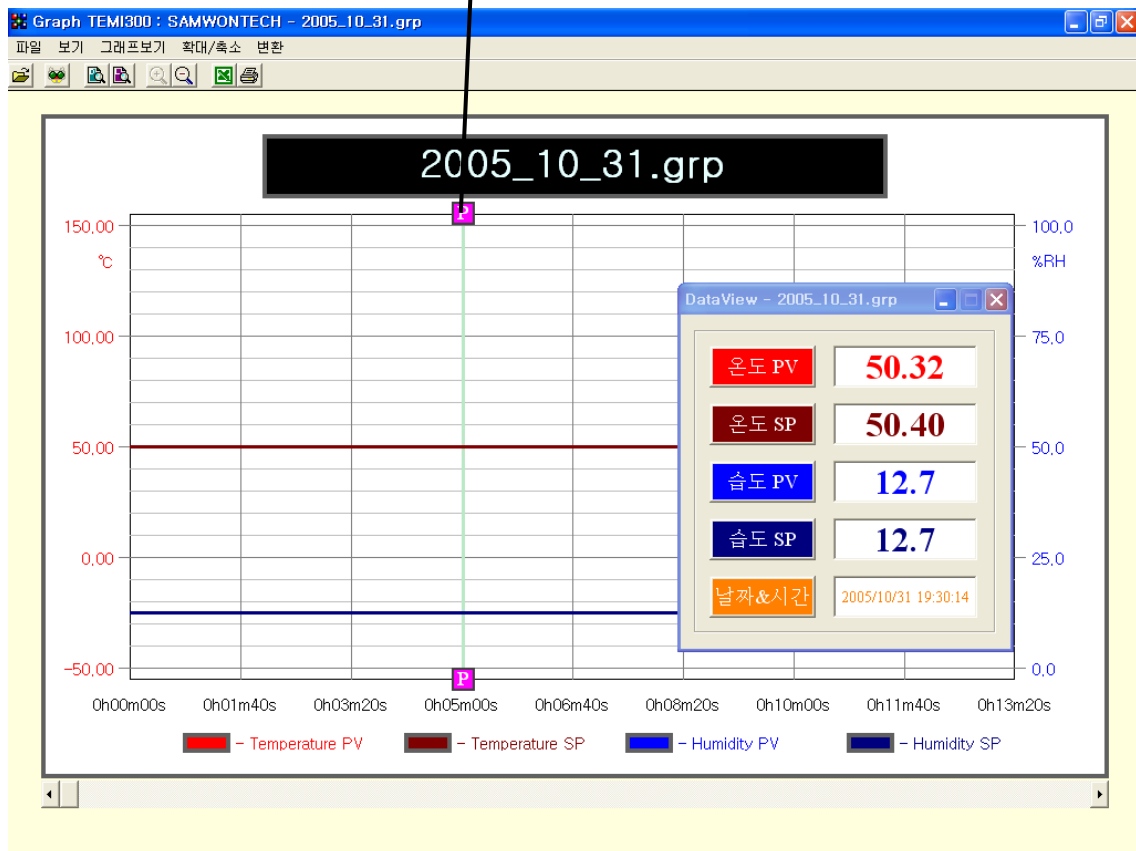


(그림 11) 다운로드 화면

4. 그래프 보기 화면의 구성

저장된 그래프의 분석 및 파일 변환을 할 수 있습니다.

왼쪽 버튼 클릭시 클릭한 위치의 데이터를 데이터 뷰에서 확인 할 수 있습니다.



(그림 12) 그래프 보기 화면

메뉴 -> 파일 -> 열기 : 저장된 그래프 데이터를 불러옵니다.

메뉴 -> 파일 -> 프린트 : 현재상태의 화면을 출력합니다.

메뉴 -> 보기 -> 데이터 뷰 : 데이터 뷰를 나타냅니다.

메뉴 -> 보기 -> 리스트 뷰 : 리스트 뷰를 나타냅니다.

메뉴 -> 설정 -> 그래프 설정 : 그래프 표시 상태를 설정합니다.

메뉴 -> 확대/축소 -> 확대 : 저장된 그래프를 확대합니다.

메뉴 -> 확대/축소 -> 축소 : 저장된 그래프를 축소합니다.

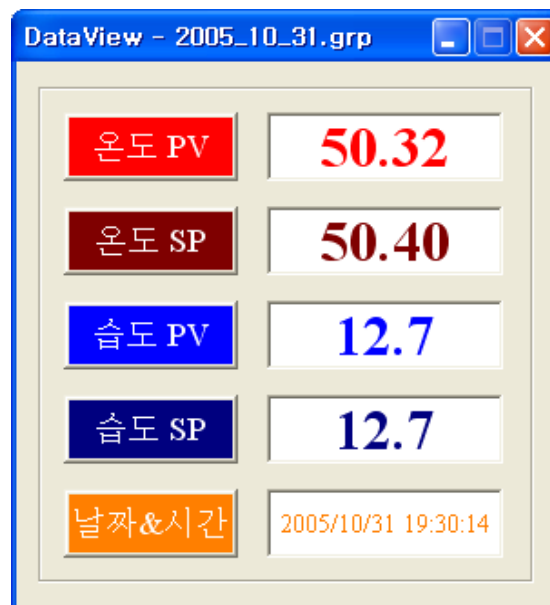
메뉴 -> 변환 -> 엑셀 파일... : 저장된 그래프 데이터를 엑셀 파일로 변환합니다.

아래의 그래프 보기 설정 화면에서 그래프의 표시 상태를 설정 할 수 있습니다.



(그림 13) 그래프 보기 설정 화면

아래의 데이터 뷰 화면에서 현재 위치에서의 PV, SP, 날짜&시간을 확인 할 수 있습니다.



(그림 14) 데이터 뷰 화면

아래의 리스트 뷰 화면에서 Open 된 파일의 전체 데이터를 확인 할 수 있습니다.

개수	날짜 & 시간	TPV	TSP	HPV	HSP
1	2005/10/31 19:25:13	50.34	50.40	12.7	12.7
2	2005/10/31 19:25:14	50.34	50.40	12.7	12.7
3	2005/10/31 19:25:15	50.35	50.40	12.7	12.7
4	2005/10/31 19:25:16	50.35	50.40	12.7	12.7
5	2005/10/31 19:25:17	50.36	50.40	12.7	12.7
6	2005/10/31 19:25:18	50.37	50.40	12.7	12.7
7	2005/10/31 19:25:19	50.37	50.40	12.7	12.7
8	2005/10/31 19:25:20	50.37	50.40	12.7	12.7
9	2005/10/31 19:25:21	50.37	50.40	12.7	12.7
10	2005/10/31 19:25:22	50.37	50.40	12.7	12.7
11	2005/10/31 19:25:23	50.37	50.40	12.7	12.7

(그림 15) 리스트 뷰 화면

아래의 엑셀 파일 생성 화면에서 Open 된 파일의 데이터를 Excel File 로 변환 할 수 있습니다.
변환된 파일은 Open 된 파일과 동일한 위치에 생성됩니다.

엑셀 파일 생성

Start: 1

End: 697

Step: 1

확인

취소

(그림 16) 엑셀 파일 생성 화면